



United Registrar of Systems Services, s.r.o. | [www.urs-czech.cz](http://www.urs-czech.cz) | [info@urs-czech.cz](mailto:info@urs-czech.cz) | +420 266 314 892

# DŮVĚRA DÍKY SHODĚ ...

URS je globálním lídrem v oblasti profesionálních certifikačních služeb.

Více než 4 000 odborníků v oblasti auditů, inspekcí a testování,  
zaměstnaných v 55 zemích, spojuje své znalosti a mezinárodní  
zkušenosti se znalostmi místních podmínek.





# KANCELÁŘE URS VE SVĚTĚ



Assuring  
Confidence ■■■



# ZAJIŠTĚNÍ DŮVĚRY

**50+**

kanceláří po celém světě

**75000+**

realizovaných objednávek

**30+**

let na trhu

**4000+**

specialistů

**10+**

mezinárodních akreditací



DŮVĚRA



SHODA



CERTIFIKACE



ŠKOLENÍ



INSPEKCE



TESTOVÁNÍ



LABORATOŘE





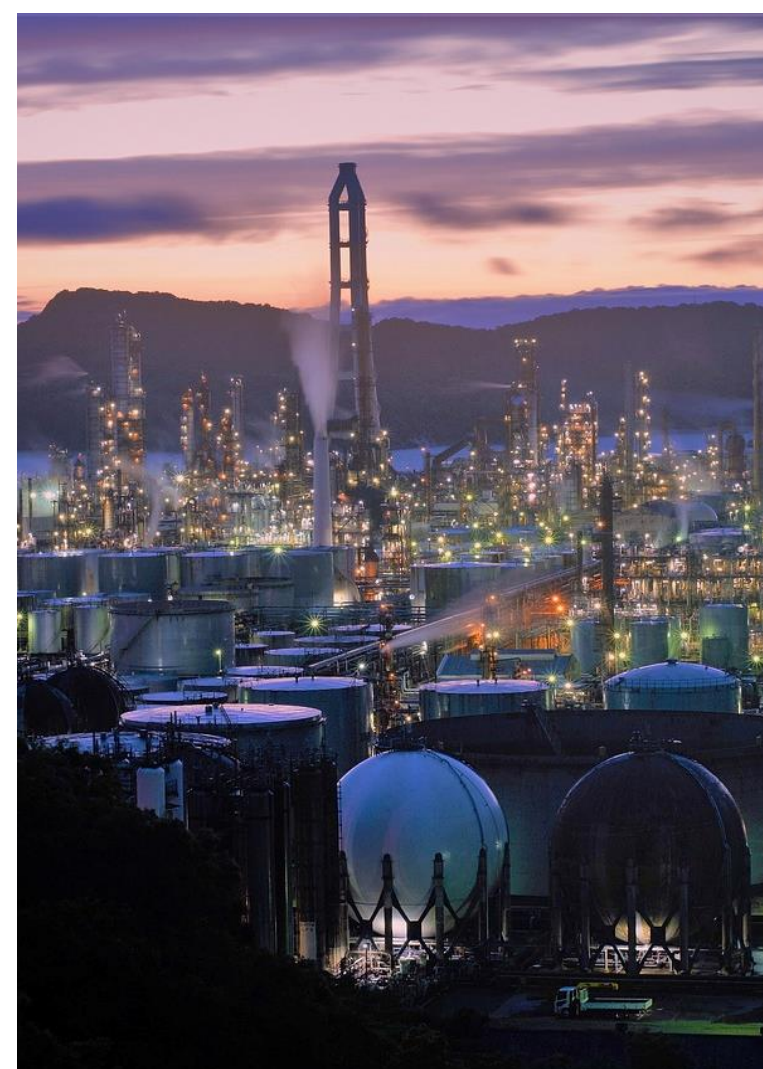
# TECHNICKY OBSLUHOVANÉ OBLASTI



BOZP&PO&EKO



STAVEBNĚ-TECHNICKÉ  
SLUŽBY



TECHNICKÁ SPRÁVA  
A PROVOZ  
NEMOVITOSTÍ



TECHNICKÉ AUDITY A  
POSOUZENÍ BUDOV





# TECHNICKY OBSLUHOVANÉ OBLASTI



AUDITY FACILITY  
SLUŽEB A  
OPTIMALIZACE  
PROCESŮ



AUDITY PROJEKTOVÉ  
DOKUMENTACE



KONTROLY ÚČINNOSTI  
TECHNICKÝCH  
ZAŘÍZENÍ



INTERIM  
MANAGEMENT A  
STRATEGICKÉ  
PORADENSTVÍ

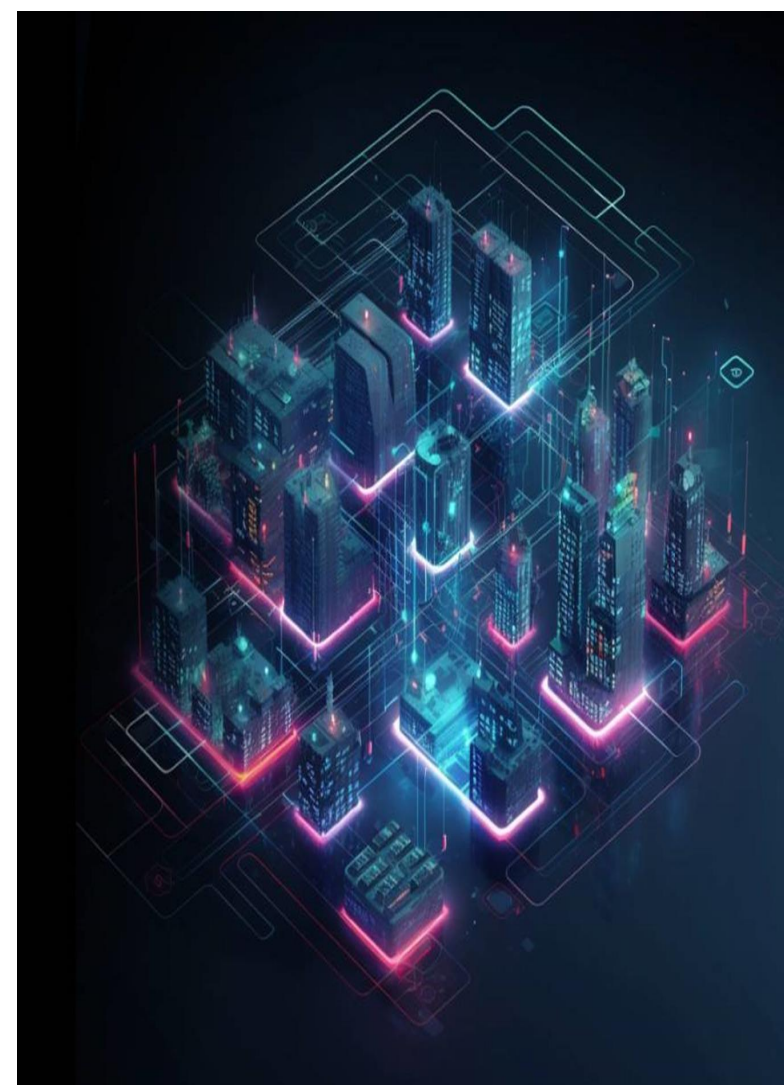




# TECHNICKY OBSLUHOVANÉ OBLASTI



STRATEGICKÉ  
PORADENSTVÍ



PASPORTIZACE  
MAJETKU A  
ENERGETICKÉ AUDITY



ASISTENCE PŘI  
SPRÁVĚ  
NEMOVITOSTÍ



INOVATIVNÍ  
TECHNOLOGIE A 3D  
SKENOVÁNÍ





# BOZP&PO&EKO

- Zajištění kontrol/ outsourcing a poradenství
- Zajišťování kontrol/ outsourcingu a poradenství v oblasti BOZP&PO
- Zajišťování kontrol/ outsourcingu a poradenství v oblasti EKO/ NCHLS
- Tvorba dokumentace
- Zajištění hlášení ISPOP (voda, vzduch, odpady)
- Odpadové hospodářství – analýza, navrhování opatření, rozdělení do parametrů
- PBR (Požárně bezpečnostní řešení)
- Požární ochrana Fotovoltaických elektráren
- Zajištění shody s legislativou

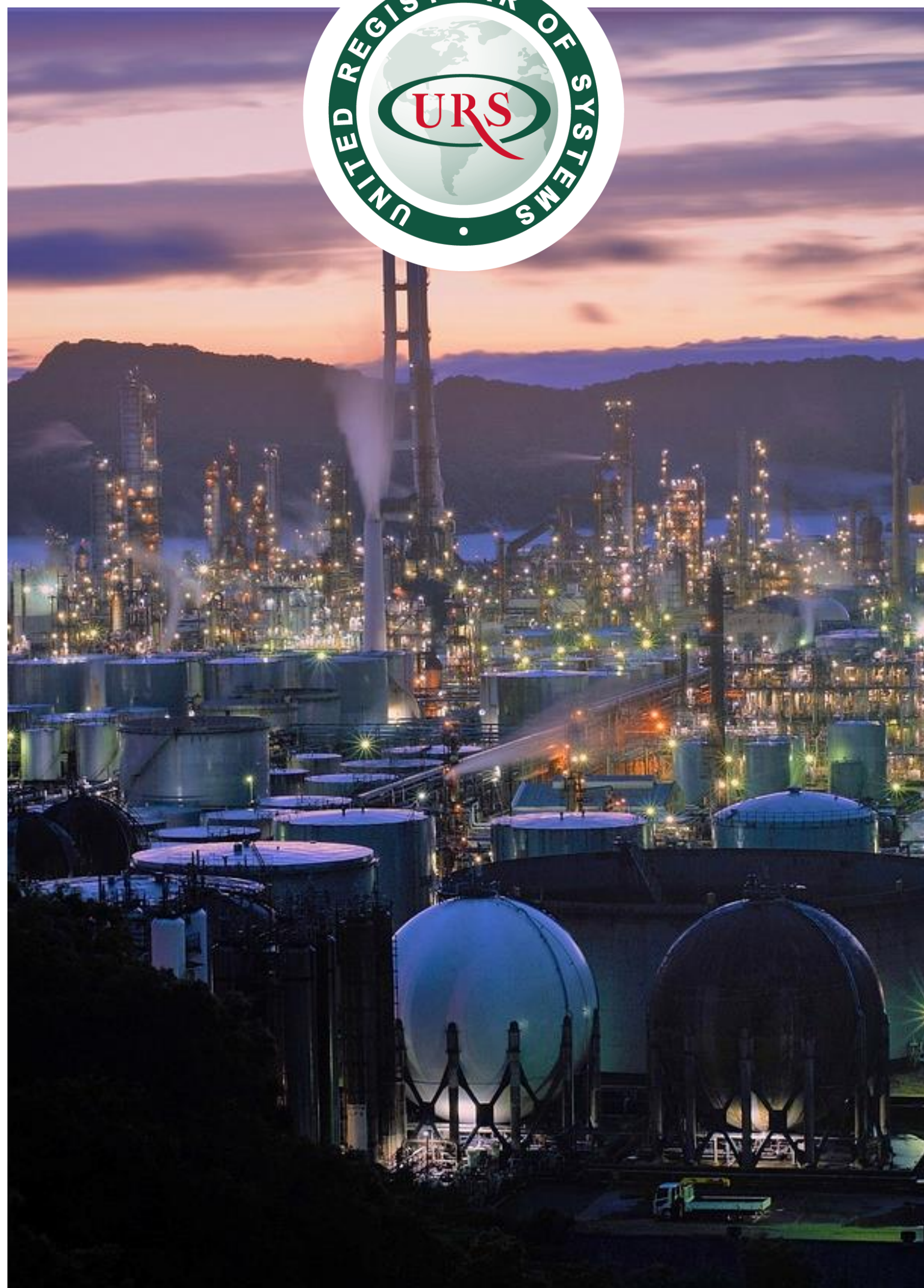




# STAVEBNĚ-TECHNICKÉ SLUŽBY

- Ověření kvality projektové dokumentace
- Feasibility Study (studie proveditelnosti)
- Zpracování studie vlivu na životní prostředí
- Zajištění a kontrola kvality dodávek materiálů
- Asistence při přípravě výběrového řízení na dodavatele, stanovení objektivních kritérií pro výběr
- Audity potenciálních dodavatelů pro účely předkvalifikace
- Zajištění bezpečnosti staveniště
- Stavební dozor investora
- Kontrolní činnosti pro finanční sektor v rámci financování
- Nezávislé výchozí revize vyhrazených technických zařízení
- Kontrola a zajištění dokumentů potřebných pro kolaudační proces
- OM manuály
- Commissioning (uvedení zařízení do provozu)
- Montážní prohlídky ocelových konstrukcí před předáním stavby





# TECHNICKÁ SPRÁVA A PROVOZ NEMOVITOSTÍ

- Posouzení technického stavu budov a technologií, například před nákupem nemovitosti
- Hodnocení životnosti staveb a technologií
- Sestavení provozního manuálu budovy (soustava pravidel pro řádný chod nemovitosti)
- Zajištění legislativních povinností v oblasti BOZP, PO, EKO/NCHLS
- Zajištění revizí a kontrol vyhrazených i nevyhrazených technických zařízení
- Nastavení systému VTZ dle zákona č. 250/2021 Sb
- Revize VTZ dle zákona č. 250/2021 Sb
- Technické prohlídky před koncem záruční doby
- HAZOP analýza
- Ověření CE dokumentace dle zákona 22/1997 Sb. a platných směrnic EU





# TECHNICKÉ AUDITY A POSOUZENÍ BUDOV

- Technical Due Diligence (TDD) – technické inspekce nemovitostí.
- Analýza poruch stavebních konstrukcí.
- Analýza technických zařízení budovy (vytápění, vzduchotechnika, chlazení a další).
- Posouzení dokumentace skutečného provedení stavby (DSP).
- Kontrola stavu a úplnosti provozní dokumentace.
- Kontrola plnění legislativních provozních požadavků.
- Posouzení a návrh provozních nákladů nemovitosti.
- Kontrola nebo zpracování plánu oprav a investic (OPEX, CAPEX).
- Zpracování zjednodušené verze TDD, tzv. Red Flag Report.
- Zpracování technického pasportu budov pro různé účely.





# AUDIT FACILITY SLUŽEB A OPTIMALIZACE PROCESŮ

- Audit facility služeb – Facility Due Diligence
- analýza potřeb klienta a zavedení systému a strategie FM služeb
- analýza způsobu provozování nemovitostí
- posouzení facility procesů a návrh jejich optimalizace (přenastavení)
- kontrola provozní dokumentace a souladu s platnou legislativou (zákon 250/2021 Sb.)
- definice provozních rizik
- právní a technická kontrola smluv
- nastavení SLA (service level agreement) a KPI (key performance indicators) pro všechny druhy facility služeb
- kontrola kvality poskytovaných služeb a hodnocení dodavatelů
- cenový benchmark, případně komplexní výběrová řízení na zajištění služeb





# AUDIT PROJEKTOVÉ DOKUMENTACE

- Zpracování před zahájením stavebních prací
- Spolupráce již od výběru zhotovitele stavební dokumentace (architekta)
- Optimalizace navržených technických řešení z hlediska dlouhodobých provozních nákladů





# KONTROLY ÚČINNOSTI TECHNICKÝCH ZAŘÍZENÍ

- Autorizované měření účinnosti systémů vytápění a chlazení
- Kontroly účinnosti provozovaného systému vytápění a kombinovaného systému vytápění a větrání v souladu s Vyhláškou č. 38/2022 Sb.
- Kontroly účinnosti provozovaného systému klimatizace a kombinovaného systému klimatizace a větrání v souladu s Vyhláškou č. 284/2022 Sb.
- Návrh nápravných a úsporných opatření, která vyplynou z kontroly účinnosti





# INTERIM MANAGEMENT A STRATEGICKÉ PORADENSTVÍ

- Pomáháme vašim interním týmům dosáhnout maximální efektivity
- Analýza procesů v oblasti správy majetku (facility managementu)
- Identifikace problematických míst, ekonomických i procesních neefektivit
- Popsání a zavedení nápravných opatření
- Proškolení a mobilizace interního týmu
- Spolupráce na výběrovém řízení na poskytovatele externích služeb
- Zavedení kontroly kvality nakupovaných služeb apod
- Montážní prohlídky před uvedením do provozu
- Řízení klíčových projektů
- Stabilizace firmy v krizových situacích
- Optimalizace procesů a zvýšení efektivity
- Zajištění kontinuity a minimalizace rizik
- Zlepšování kvality v rámci výroby/poskytování služeb či dodavatelského řetězce





# STRATEGICKÉ PORADENSTVÍ

- Pomáháme vašim interním týmům dosáhnout maximální efektivity
- Spolupráce při tvorbě strategie a pravidel provozu nemovitostí
- Spolupráce při tvorbě strategie a pravidel FM služeb
- Spolupráce při tvorbě strategie a pravidel oprav a investic
- Spolupráce při tvorbě strategie a pravidel BOZP a PO na pracovišti
- Spolupráce při tvorbě strategie a pravidel Ekologie a chemických látek na pracovišti





# PASPORTIZACE MAJETKU A ENERGETICKÉ AUDITY

- Pasportizace majetku
- Energetické audity
- Analýza potřeb služeb technické údržby, servisu a služeb spojených s provozem objektů (souhrnně FM služeb)
- GAP analýza FM služeb a služeb v oblasti BOZP & PO & EKO
- GAP analýza zjištění stavu VTZ, shody s legislativou dle zákona č. 250/2021 Sb.
- Nastavení SLA a KPI pro FM služby
- Pomoc při implementaci FM služeb, zpracování příslušných směrnic
- Sestavení a vedení naplňování akčních plánů vedoucích k cílům FM služeb
- Zajištění výběrového řízení pro dodavatele FM služeb
- Poradenství v oblasti hospodaření s energiemi
- Audity výkonnosti





# ASISTENCE PŘI SPRÁVĚ NEMOVITOSTÍ

- Asistence při přebírání/předávání nemovitostí
- Výběrové řízení pro nákup FM (facility management) služeb
- Poradenství při výběru CAFM systému a provedení implementační fáze CAFM
- Právní poradenství v oblasti správy nemovitostí a dalších FM služeb
- Plánování a řízení rozpočtů v oblasti FM
- Odhady nemovitostí
- Vzdělávání a školení v oblasti technického facility managementu a správy budov
- Příprava reportu udržitelnosti, výpočet uhlíkové stopy SCOPE 1, 2 a 3
- Poradenství v oblasti udržitelnosti





# INOVATIVNÍ TECHNOLOGIE A 3D SKENOVÁNÍ

- 3D skenování vnitřních i venkovních prostor
- Digitalizace provozní dokumentace
- Inovativní měření prostor a pozemků
- Efektivní správa pasportů, revizí, inventur a ostatní dokumentace
- Použití moderních technologií pro rychlý a detailní sběr dat
- Synchronizace skenování s provozem
- Validace dat a jejich lícování s bodovým polem
- Práce s dronem pro kontrolu ocelových konstrukcí
- Časové úspory generované prohlídkami ve virtuálním prostředí
- Zpracování naskenovaných dat a vytváření 2D/3D modelů





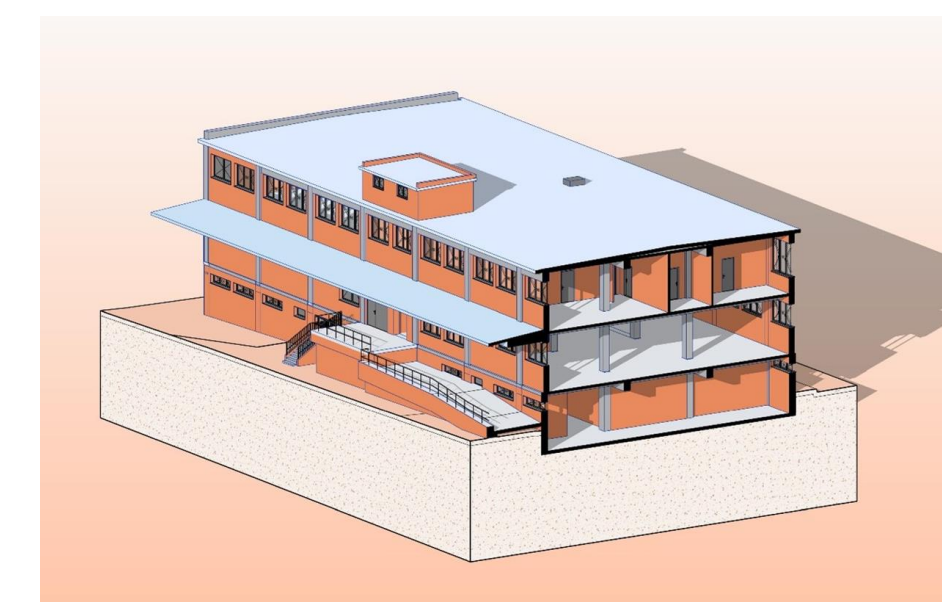
# INOVATIVNÍ TECHNOLOGIE A 3D SKENOVÁNÍ

## SKENOVÁNÍ A ZAMĚŘOVÁNÍ

- Použití moderních technologií pro rychlý a detailní sběr dat
- Synchronizace skenování s provozem
- Validace dat a jejich lícování s bodovým polem
- Práce s dronem

## ZPRACOVÁVÁNÍ DAT

- Převod naskenovaných dat
- Vytváření dokumentace pro budoucí rozvoj, rekonstrukce, facility management
- Zpracování 2D/3D modelu

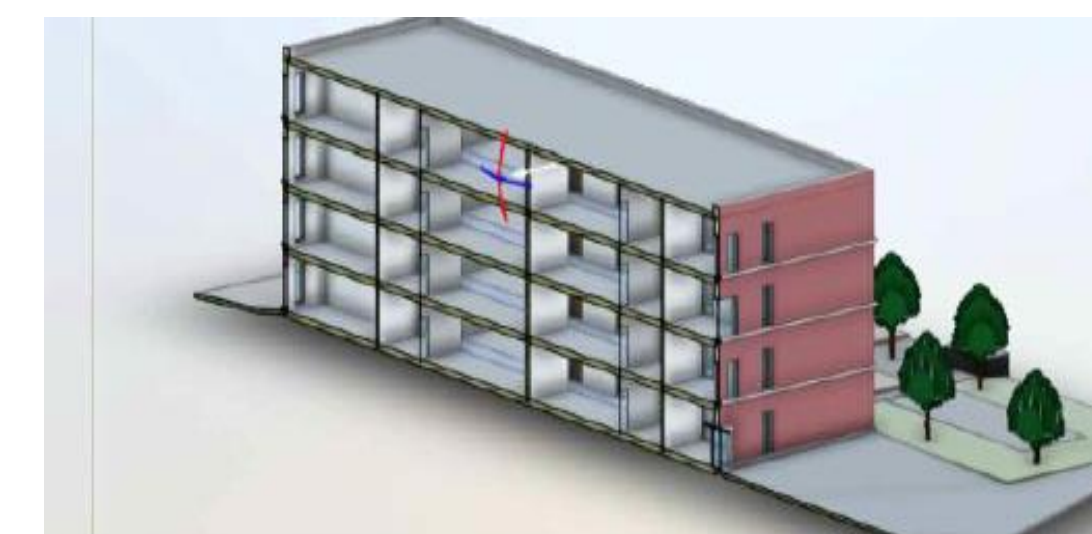






# INOVATIVNÍ TECHNOLOGIE A 3D SKENOVÁNÍ

- Vnitřních i venkovních prostor
- Digitalizace provozní dokumentace
- Inovativní měření prostor a pozemků
- Efektivní správa pasportů, revizí, inventur a ostatní dokumentace
- Časové úspory generované prohlídkami ve virtuálním prostředí



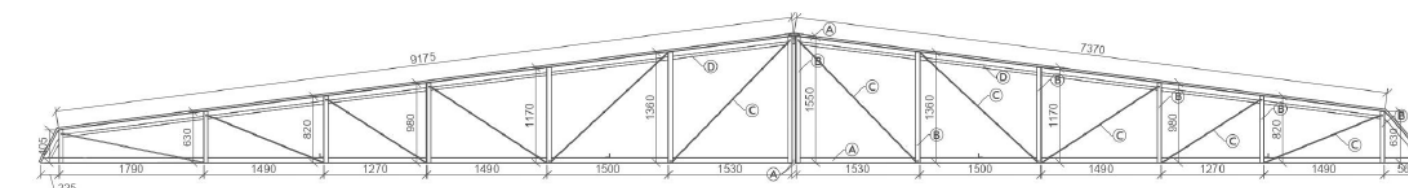
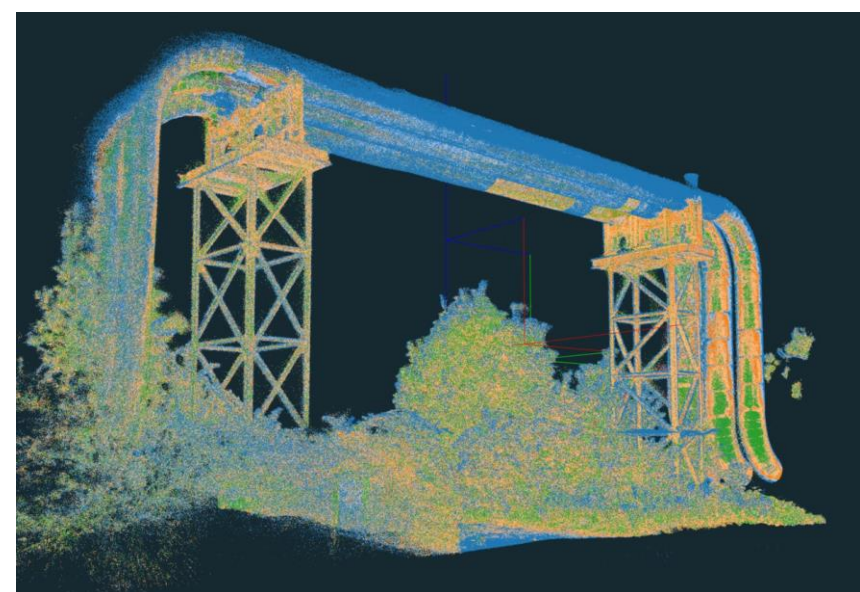




# INOVATIVNÍ TECHNOLOGIE A 3D SKENOVÁNÍ

## KONTROLY DRONEM

- Kontrola ocelových konstrukcí pomocí dronů
- Časové úspory generované prohlídkami ve virtuálním prostředí
- Efektivní správa pasportů, revizí, inventur a ostatní dokumentace
- Vnitřních i venkovních prostor







# BEZPEČNOST CERTIFIKOVANÉ ORGANIZACE



LABORATOŘE



ZKUŠENÍ INSPEKTOŘI



ŠKOLENÍ



INTERNÍ ZDROJE



ZÁRUKA



OCHRANA



OBJEKTIVNÍ KONTROLY



ANALÝZA A SNÍŽENÍ RIZIK



ZLEPŠENÍ KVALITY





# PROČ URS?



SPOLEHLIVOST



DŮVĚRA



VYSOKÁ KVALITA



ZKUŠENOSTI



KONTROLA



ZLEPŠOVÁNÍ



DOSTUPNOST





# TĚŠÍME SE NA SPOLUPRÁCI



United Registrar of Systems Czech, s.r.o.

Rybná 678/9, 110 00 Praha 1

T: +420 601 535 841

E: [info@urs-czech.cz](mailto:info@urs-czech.cz)